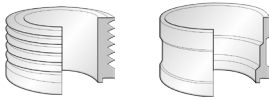


SWEP B16DW U-Pressure

Este producto de doble pared está diseñado para aplicaciones que requieren un alto nivel de eficiencia térmica, minimización de fugas y detección de fugas optimizada. Ofrece el mismo diseño compacto y rendimiento térmico que otros intercambiadores de calor de placas soldadas (BPHE) de SWEP.

Conexiones*



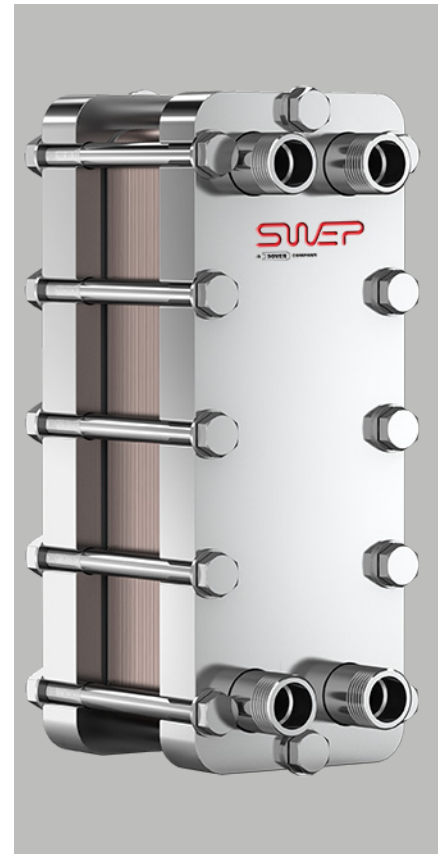
Rosca exterior

Soldadura

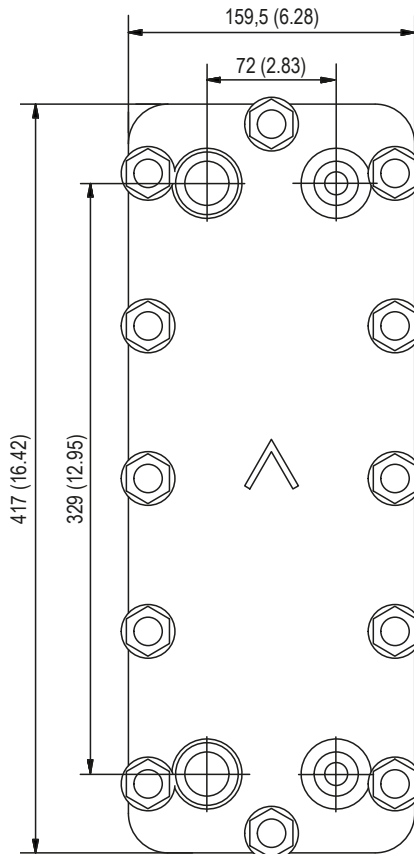
*Para dimensiones específicas o para obtener información sobre otros tipos de conexiones, póngase en contacto con su representante de ventas de SWEP.

Clases de presión

U Ultra alta, evaluada por EN 13345.



Número máximo de placas (NoP)	140
Tamaño del puerto F1/P1	27 mm (1.063 in)
Tamaño del puerto F2/P2	27 mm (1.063 in)
Tamaño del puerto F3/P3	27 mm (1.063 in)
Tamaño del puerto F4/P4	27 mm (1.063 in)
Volumen máximo de caudal	11,3 m³/h (49.7 gpm)
Volumen del canal (SI)	0,061 dm³
Volumen del canal (US)	0.00215 ft³

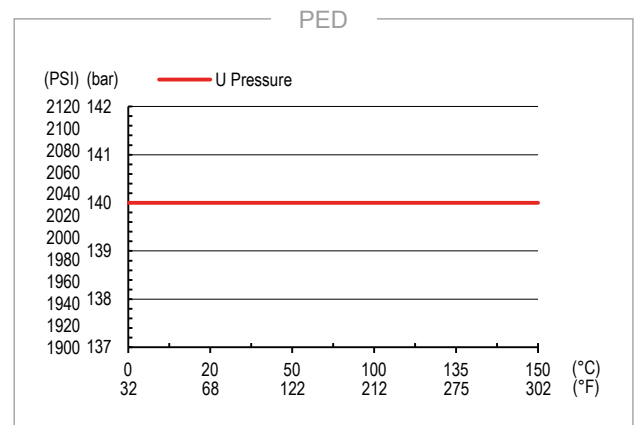


Materiales

	Placas	Soldadura
SC	Acero inoxidable	Cobre

Tamaño

	Altura del paquete de placas	Peso total
SC U	90+(1,96×NoP) mm	54,8+(0,22×NoP) kg
	3,543+(0,077×NoP) in	120,8+(0,485×NoP) lb



www.swep.net

CHALLENGE EFFICIENCY

SWEP
A DOVER COMPANY

SWEP B16DW U-Pressure

Aprobación de terceros

En general, los intercambiadores de calor de placas soldadas (BPHE) de SWEP cuentan con la aprobación de los siguientes organismos de certificación:

Europa, Directiva de Equipos a Presión (PED)

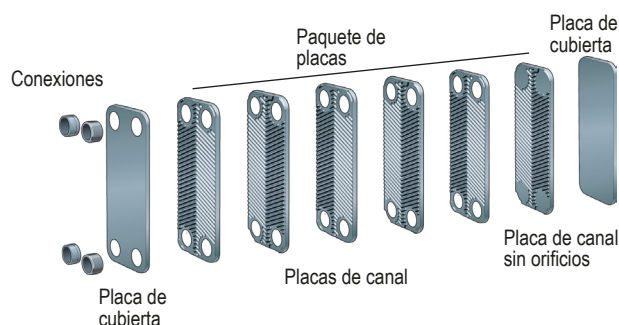
Estados Unidos, Underwriters Laboratories Inc. (UL)

Japón, Kouatsu-Gas Hoan Kyoukai (KHK)

Además, SWEP cuenta con la aprobación de una amplia variedad de organismos de certificación. Para obtener información sobre aprobaciones, póngase en contacto con su representante local de SWEP. SWEP se reserva el derecho a realizar cambios sin previo aviso.

El concepto BPHE

El intercambiador de calor de placas soldadas (BPHE) está construido como un paquete de placas de canales corrugadas con un material de aportación entre cada placa. Durante el proceso de soldadura al vacío, el material de aportación forma una soldadura reforzada en cada punto de contacto entre las placas, lo que genera canales complejos. El BPHE permite a los fluidos con diferentes temperaturas estar muy próximos el uno del otro, separados únicamente por placas de canales, que facilitan la transferencia de calor de un fluido a otro con una eficiencia muy alta. El concepto es similar a otra tecnología de bastidor y placa, pero sin las juntas y las partes de bastidores.



Software de cálculo SSP

Con el software SSP de SWEP, podrá llevar a cabo cálculos avanzados de transferencia de calor y escoger la solución del producto que mejor se adapte a su aplicación. También resultará muy sencillo elegir conexiones y generar diseños del producto completo. Si necesita asesoramiento o le gustaría tratar sobre diferentes soluciones de productos, SWEP ofrece todos los servicios y ayuda que necesite.

Descargo de responsabilidad de los materiales

La información y las recomendaciones sobre los productos se presentan de buena fe. Sin embargo, SWEP no garantiza ni se hace responsable de la exhaustividad o precisión de dicha información. La información se proporciona bajo la condición de que los compradores tomen su propia determinación sobre la idoneidad de los productos para sus objetivos antes de utilizarlos. Los compradores deben saber que las propiedades de los productos dependen de la aplicación y la selección del material y que los productos que contengan acero inoxidable pueden sufrir corrosión si se utilizan en entornos inadecuados.