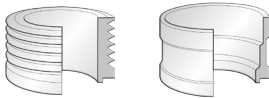


# SWEP B16DW U-Pressure

Tento dvojitý produkt je určený na systémy, ktoré si vyžadujú vysokú tepelnú účinnosť, minimálne presakovanie a jeho zdokonalenú detekciu. Konštrukcia je rovnako kompaktná a má totožné tepelné vlastnosti ako ostatné spájkované doskové tepelné výmenníky od spoločnosti SWEP.

## Prípojky \*



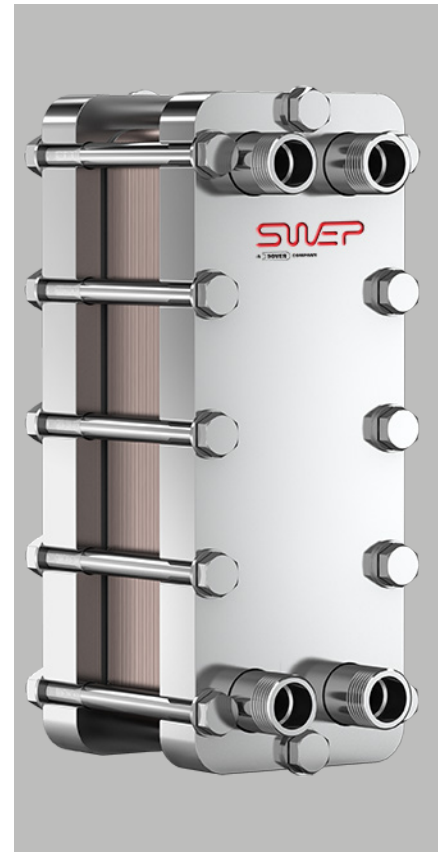
S vonkajším závitom

Spájkovanie

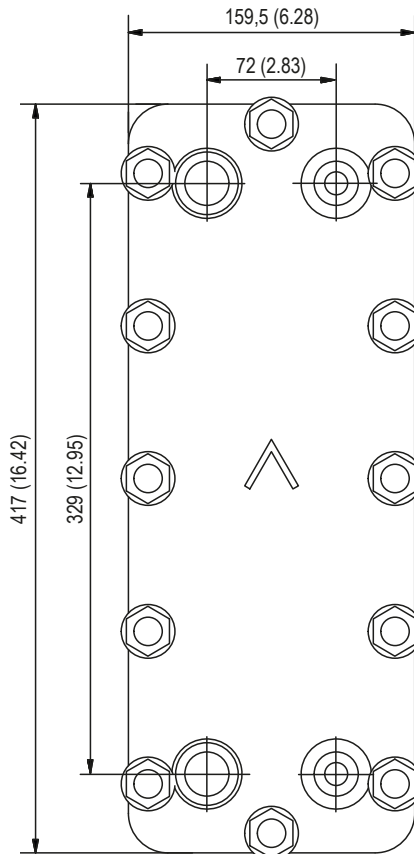
\* S otázkami ohľadne špecifických tvarov alebo so žiadosťami o informácie o ostatných typoch spojov sa obráťte na obchodného zástupcu spoločnosti SWEP.

## Tlakové triedy

**U** Ultra vysoký, hodnotený podľa EN 13345.



Max. počet dosiek (NoP)	140
Veľkosť otvoru F1/P1	27 mm (1.063 in)
Veľkosť otvoru F2/P2	27 mm (1.063 in)
Veľkosť otvoru F3/P3	27 mm (1.063 in)
Veľkosť otvoru F4/P4	27 mm (1.063 in)
Max. objemový prietok	11,3 m <sup>3</sup> /h (49.7 gpm)
Objem kanála (SI)	0,061 dm <sup>3</sup>
Objem kanála (US)	0.00215 ft <sup>3</sup>

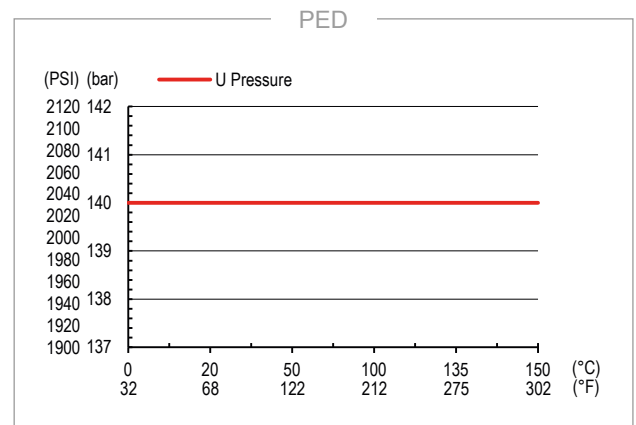


### Materiály

	Kanálová doska	Kanálová doska
SC	Nehrdzavajúca oceľ	Meď

### Veľkosť

	Výška súboru dosiek	Celková hmotnosť
SC U	90+(1,96×NoP) mm	54,8+(0,22×NoP) kg
	3,543+(0,077×NoP) in	120,8+(0,485×NoP) lb



[www.swep.net](http://www.swep.net)

# SWEP B16DW U-Pressure

## Schválenia od tretích osôb

BHPE firmy SWEP sú vo všeobecnosti schválené certifikačnými organizáciami, ktorých zoznam uvádzame nižšie:

**Európa, Smernica pre tlakové zariadenia (PED)**

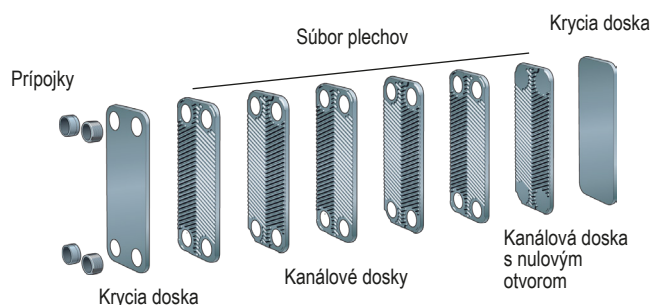
**America, Underwriters Laboratories Inc. (UL)**

**Japonsko, Kouatsu-Gas Hoan Kyoukai (KHK)**

Okrem toho má firma SWEP schválenie od veľkého počtu rôznych ďalších certifikačných organizácií. So žiadosťou o informácie o schválení konkrétneho produktu sa obráťte, prosím kontaktujte vášho miestneho zástupcu SWEP. Spoločnosť SWEP si vyhradzuje právo vykonávať zmeny bez predchádzajúceho upozornenia.

## Koncept BPHE

Konštrukciu spájkovaného doskového výmenníka tepla (BPHE) tvorí súbor dosiek zo zvlneného plechu s kanálmi s výplňovým materiálom medzi každou doskou. Pri podtlakovom spájkovaní vytvorí materiál výplne spájkovaný spoj v každom bode medzi doskami, čím sa vytvoria zložité kanály. BPHE umožňujú, aby sa médiá s rôznou teplotou dostali do tesnej blízkosti, keď sú oddelené iba doskami kanálov, čo umožňuje prenos tepla z jedného média do druhého s veľmi vysokou účinnosťou. Takýto koncept je podobný iným technológiám s doskami a rámami, ale bez dielov tesnení a častí.



## Softvér výpočtu SSP

Vďaka jedinečnej aplikácii SSP (SWEP Software Package) spoločnosti SWEP môžete vykonávať pokročilé výpočty prenosu tepla a vyberte riešenie a výrobok, ktorý najlepšie vyhovuje vašej aplikácii. Rovnako jednoduchá je voľba prípojok a vygenerovanie výkresov kompletného produktu. Ak by ste potrebovali konzultáciu alebo ak by ste chceli prediskutovať rôzne riešenia a produkty, spoločnosť SWEP ponúka všetky služby a podporu, ktoré potrebujete.

## Vylúčenie zodpovednosti za materiál

Informácie a odporúčania o výrobkoch sú prezentované v dobrej viere, avšak spoločnosť SWEP nedáva žiadne záväzné prísľuby ani záruky úplnosti alebo presnosti týchto informácií. Informácie sú poskytované pod podmienkou, že kupujúci sami rozhodnú pred použitím o vhodnosti týchto výrobkov na dané účely. Kupujúci by si mali uvedomovať, že vlastnosti výrobkov závisia od konkrétneho použitia a od výberu materiálov a to, že hoci výrobky obsahujú nehrdzavejúcu oceľ, pri použití v nevyhovujúcich podmienkach podliehajú korózii.